

Innovation sociale et aspiration sociale

CROIS'SENS
Séminaire 1 - 12 octobre 2017



L'Institut Jean-Baptiste Godin

Centre de transfert en Pratiques solidaires et Innovation sociale

Recherche scientifique

- Thèses
- Publications
- Conférences

Recherche appliquée et collective

- Tableau de bord des pratiques solidaires
- Méthodologie de caractérisation de l'innovation sociale
- Méthodologie d'évaluation des impacts et changements liés à l'innovation sociale

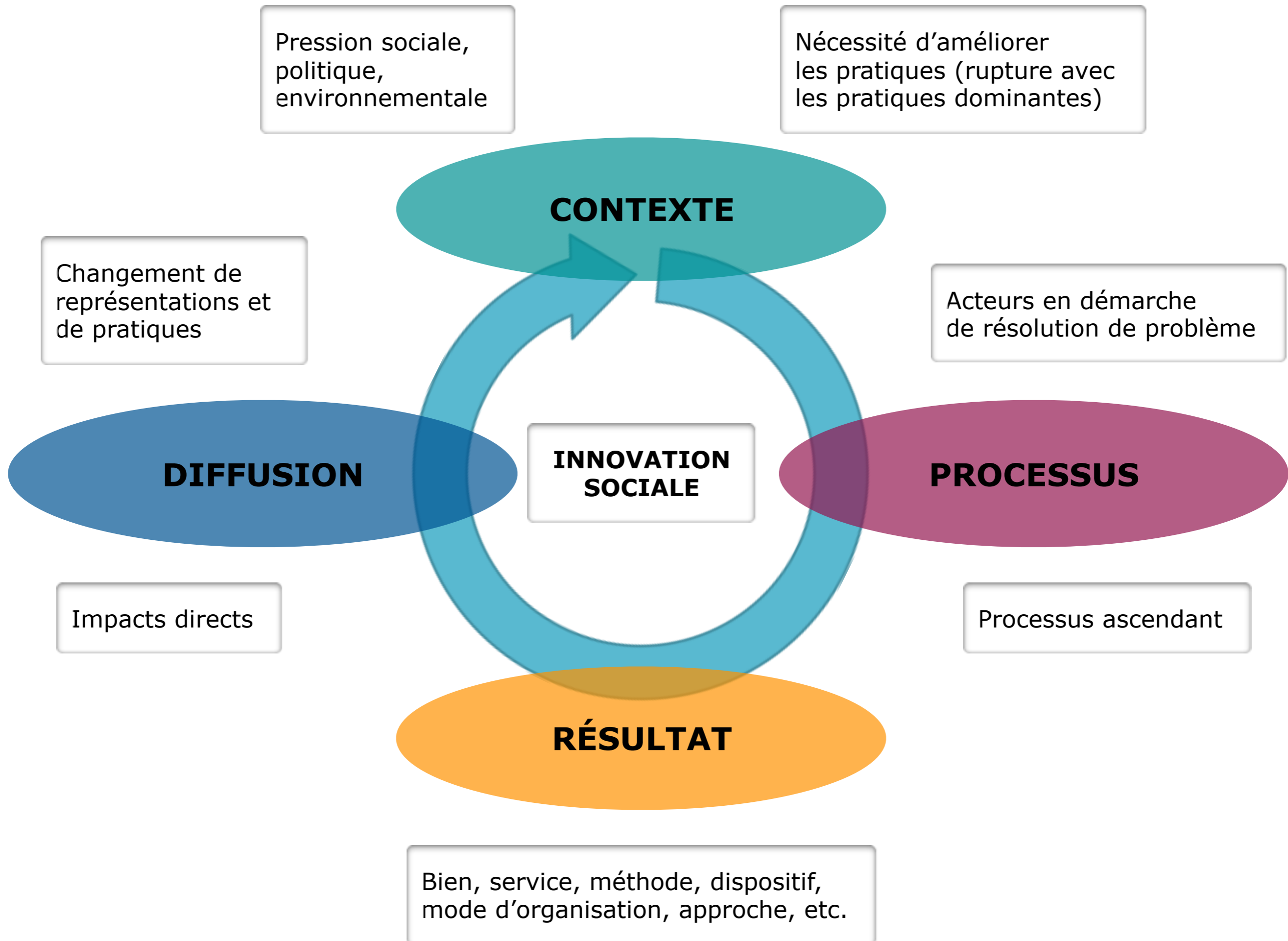
Transfert

- Réunions thématiques
- Expertises
- Transfert par apprentissage
- Formations professionnelles et universitaires



Vous avez dit innovation sociale ?

Quels sont les grandes dimensions
d'une approche socio-territoriale
de l'innovation sociale ?



Quels sont les éléments caractéristiques
d'une approche socio-territoriale
de l'innovation sociale ?

Contexte d'émergence (rupture contextualisée)

Besoin social

répondre à un besoin social

Aspiration sociale

être guidé par un idéal social

Changement social

encourager un autre modèle de développement

Ancrage territorial

coordonner les acteurs du territoire, se construire une identité territoriale

Impacts et changements (diffusion)

Impacts directs

améliorer les conditions de vie, contribuer au développement

Innovation sociale

Gouvernance élargie

construire l'action collectivement, en intégrant les bénéficiaires

Logique de service

privilégier l'usage d'un bien, faire de l'activité un support

Modèle éco pluriel

s'appuyer sur des ressources réciprocales, redistributives et marchandes

Résultat

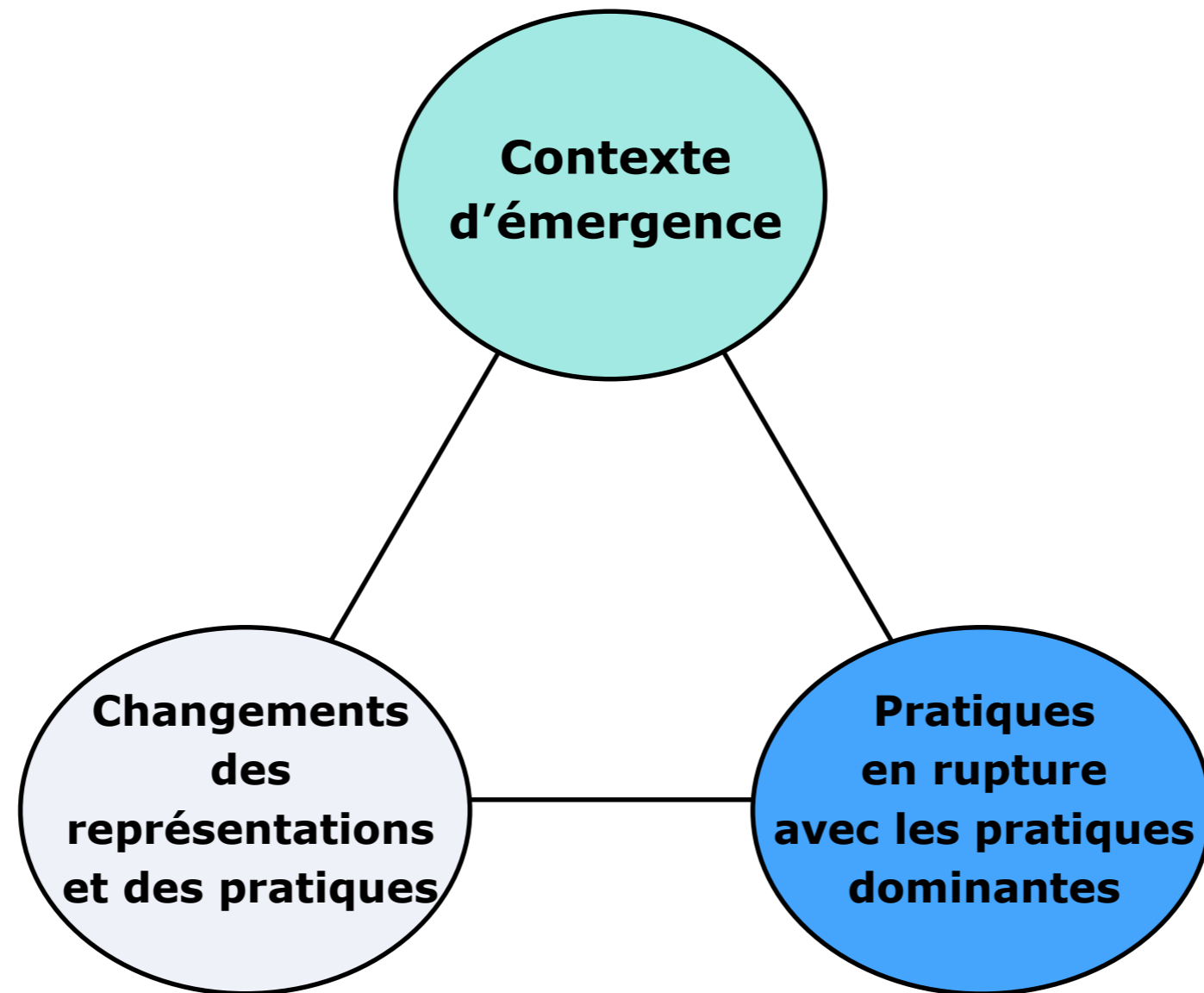
(bien, service, dispositif)

Accessibilité

favoriser l'accessibilité, agir sur les capacités

Processus collectif (économie plurielle)

L'aspiration sociale



Une illustration

Réseau éco habitat (Compiègne)

L'objectif de REH est d'accompagner des ménages en situation de précarité dans la rénovation énergétique et écologique de leur logement, en s'appuyant sur un réseau de bénévoles formés, et en coordonnant les différents acteurs du territoire à même d'apporter des solutions techniques et financières.

Des constats

L'urgence ne peut plus durer

Montant des aides accordées par le Secours Catholique pour des impayés d'énergie

sur 473.454 €	2011	2012	2013	2014	2015
OISE	44 531	43 515	39 566	41 300	39 729
AISNE	9 089	11 030	14 426	23 800	31 285
SOMME	30 048	28 294	37 251	45 200	45 569
Total Picardie	83.668 €	82.839 €	91.243 €	110.300 €	116.583 €



25 % des aides effectuées par l'association vont dans les caisses des fournisseurs d'énergie
Chaque année, le Secours Catholique rencontre au niveau national **40.000 propriétaires très**
nauvres.



Des constats

Des aides et des dispositifs, il en existe...

- ANAH
- OPAH
- PIG
- Crédit d'impôt
- PTZ
- Eco Prêt
- Micro Crédit
- Certificat d'Economie d'Energie
- FSL
- Tarifs sociaux de l'énergie

Etc...



*Oui mais ...
comment je m'y
retrouve dans
tout cela ?*

Des constats

Des techniques, aussi.....

- **Consommation en kwh**
- **25 % de gain énergétique,**
- **Bouquet de travaux**
- **RGE**
- **Résistance thermique,**
- **RT 2012**
- **Certification Qualibat,**

Etc...



*Rechercher une
entreprise ?*

*54.000 € de
devis, mais je ne
peux pas payer !*

Des freins

Les freins

1. Le repérage des ménages en précarité énergétique, et plus particulièrement des propriétaires occupants, *(être propriétaire, c'est forcément être riche !)*
2. La complexité des dispositifs de financement, *(Claudine : moi, je ne veux pas d'aide, car cela va me coûter de l'argent !)*
3. La multiplicité et le manque de lisibilité des acteurs habilités (opérateurs, entreprises, fournisseurs, banques, ...), *(Je suis complètement perdue, je ne sais plus à qui m'adresser)*
4. La peur des entreprises locales d'intervenir auprès d'un public en précarité, *(Comment ils vont pouvoir payer tous ces travaux ?)*
5. La gageure pour les entreprises de faire face aux contraintes administratives des dossiers « finançables », *(Quand est ce que je vais être payé ?)*
6. L'idée « inconcevable » pour un public en difficulté financière d'engager des travaux de rénovation de son habitat. *(C'est pas possible, je n'y arriverai pas ...)*

Les enjeux

Un labyrinthe



Les enjeux

Travailler en réseau



Contexte d'émergence (rupture contextualisée)

Besoins en termes de lutte contre la précarité énergétique, de réparation et à long terme, le social du secteur du bâtiment

Besoin social

Agir sur la qualité de vie et partir d'être l'habitat (et non de l'habitat)

Aspiration sociale

Incitation à la RGE pour les artisans, apprentissage des éco-gestes, changements de représentations des uns sur les autres

Changement social

Coordination des différents acteurs du territoire : bénévoles, entreprises du bât., acteurs publics, fournisseurs d'énergie, de matériaux écologiques, etc.

Ancrage territorial

Impacts et changements (diffusion)

Création d'activités économiques pour les entreprises du bât., améliorer les conditions de vie, montée en compétences des bénévoles, réduction de l'impact environnemental

Impacts directs

Réseau éco habitat

Création d'une association portée par des citoyens, et mise en place, construire l'action collectivement, d'un comité de pilotage élargi en intégrant les bénéficiaires associant les partenaires

Gouvernance élargie

L'activité comme support de liens de coopération et d'entraide, privilégier l'usage d'un bien, de mixité sociale, d'implication dans faire de l'activité un support un projet pour les bénéficiaires

Logique de service

Importance des ressources réciproques (bénévolat) et s'appuyer sur des ressources redistributives (financements publics et privés) comme leviers d'action

Modele éco pluriel

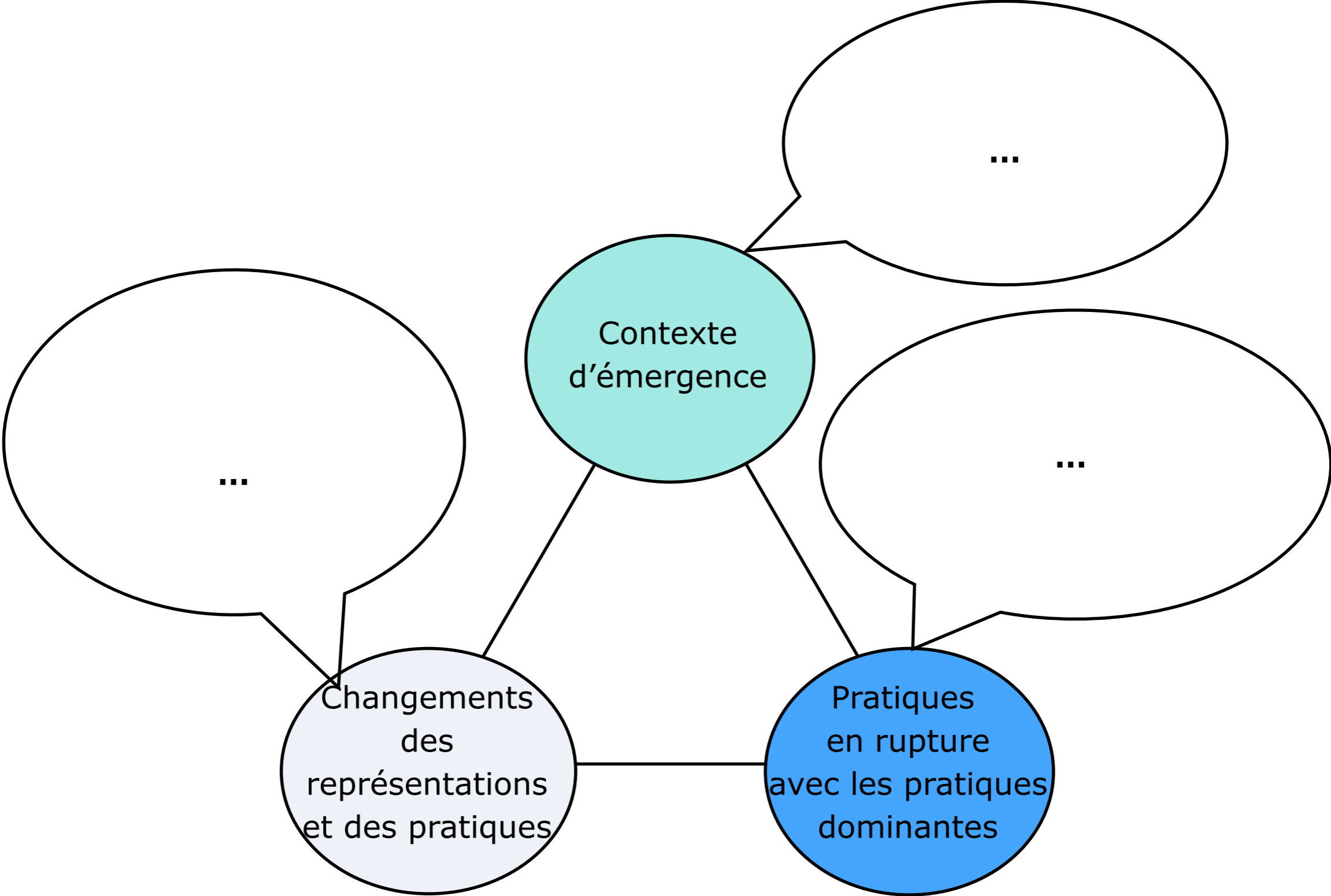
Résultat (bien, service, dispositif)

Accès à des dispositifs de financement, à un habitat sain, favoriser l'accessibilité, grâce à l'accompagnement des bénévoles

Accessibilité

Processus collectif (économie plurielle)

L'aspiration sociale



Quelques chiffres....



14 chantiers réalisés.

Montant moyen des travaux réalisés :
26.777 €

Revenu fiscal de référence moyen des familles accompagnées : **14.000 €**

Composition des familles : **2,4** personnes.

La situation de Ginette

Agée de 76 ans, Ginette survit dans sa petite maison délabrée, jet pourvue de tout confort, malgré sa santé fragile. Elle y est pourtant très attachée car c'est là qu'elle a toujours vécu et où elle a élevé ses 10 enfants.

Désormais veuve, elle vit avec ses souvenirs, entourée de ses animaux familiers. L'une de ses filles ayant fait démarches pour lui obtenir de l'aide, la maison a été expertisée, déclarée insalubre, et une réhabilitation décidée. Isolation, réfection de la toiture, création de sanitaires, rénovation de l'installation électrique et de la plomberie... Trois pièces seront ainsi rendues habitables.

L'accompagnement de Thérèse (bénévole au Secours Catholique) dans les différentes étapes du projet, et les dispositifs d'aide à l'amélioration de l'habitat ont permis de trouver des solutions pour aider Ginette à obtenir suffisamment d'aides financières pour financer le programme de travaux.



Avant

Budget des travaux : 52.430 €

Financement :

✓ ANAH	32.768 €
✓ Conseil Départemental	7.817 €
✓ Communauté de communes	7.317 €
✓ Secours Catholique	2.300 €
✓ Fondation Abbé Pierre	2.000 €
✓ Reste à charge	228 €



Ginette



Pendant



Ginette



Les changements produits

PEUR

Mauvais payeur

Mauvais client

Concurrence déloyale

Dossier difficile à sortir

L'aide financière d'urgence ne résout rien

- **Des fournisseurs d'énergie** voient un intérêt à rejoindre les + pauvres
- **Des entreprises** perçoivent l'enjeu de mettre à disposition leur salariés pour répondre à un problème de société
- **Les opérateurs** perçoivent l'intérêt d'avoir des bénévoles pour que le projet ne s'essouffle pas....
- **L'ANAH** rejoint un public qu'elle aurait du mal à atteindre
- **Les bénévoles** voient leur engagement récompensé sur le long terme.

ATTRAITES

Client solvable

Marché potentiel

Rapidité de montage

Meilleur objectif

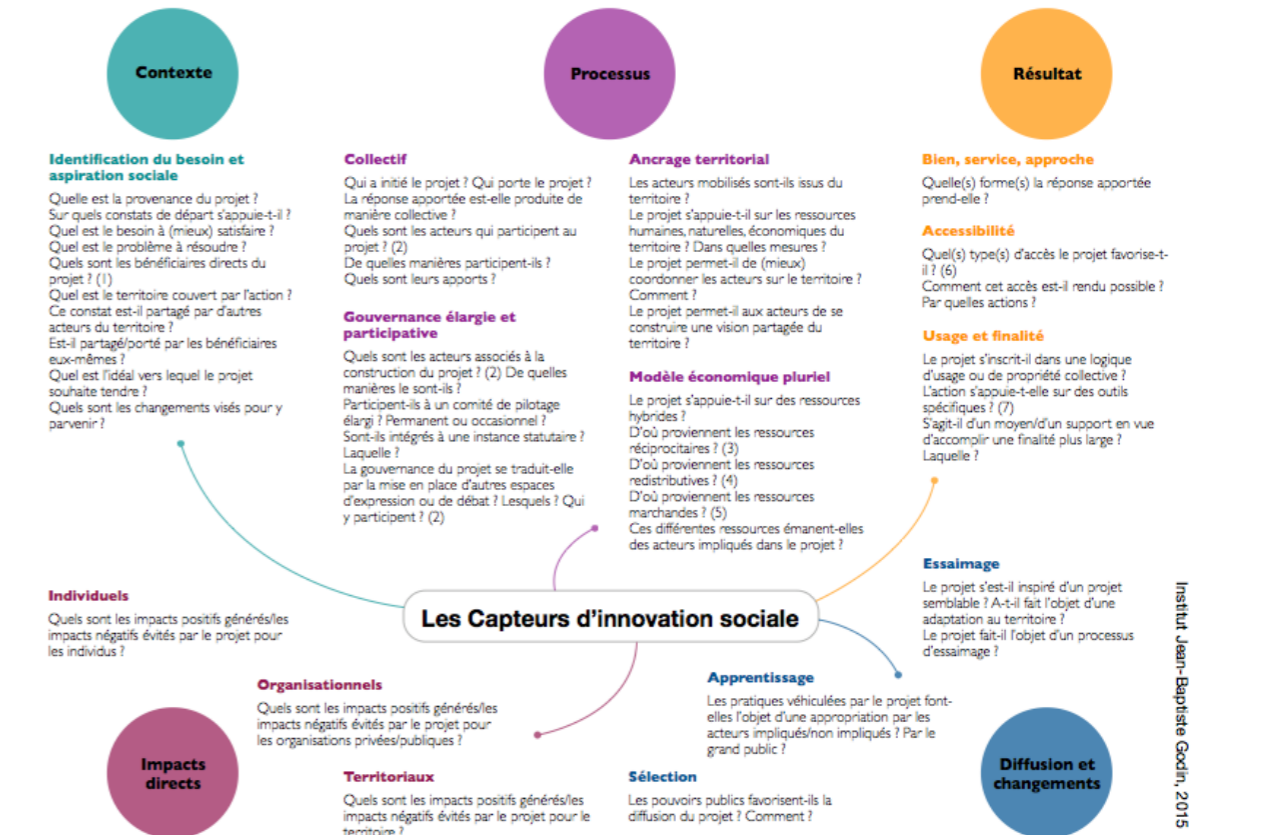
Une maison rénovée, cela se voit longtemps !

Seul, on va plus vite...

à plusieurs, on va plus loin...



Merci de votre attention



Contact :

Institut Godin

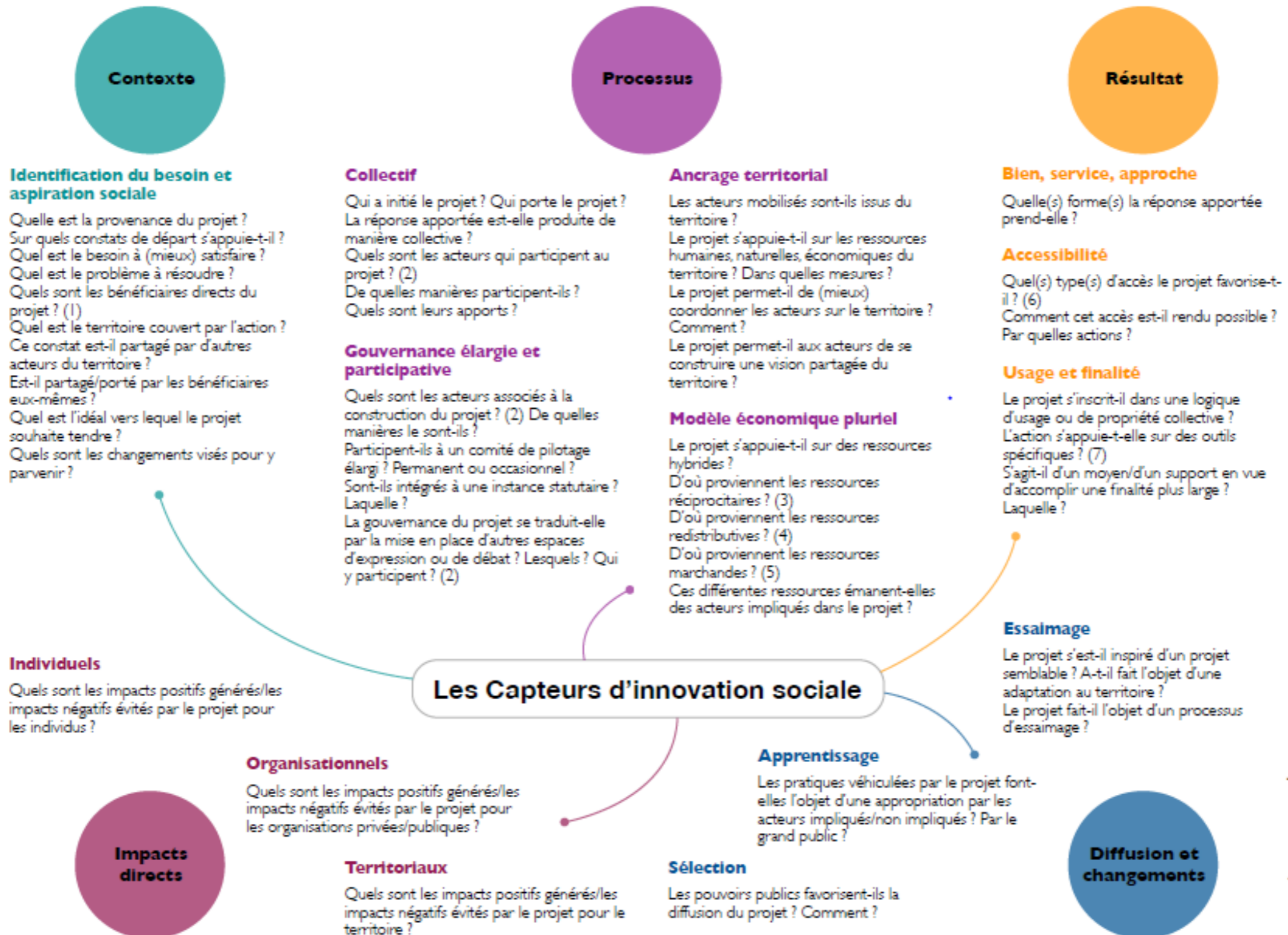
emmanuelle.besancon@institutgodin.fr

03 22 72 49 53

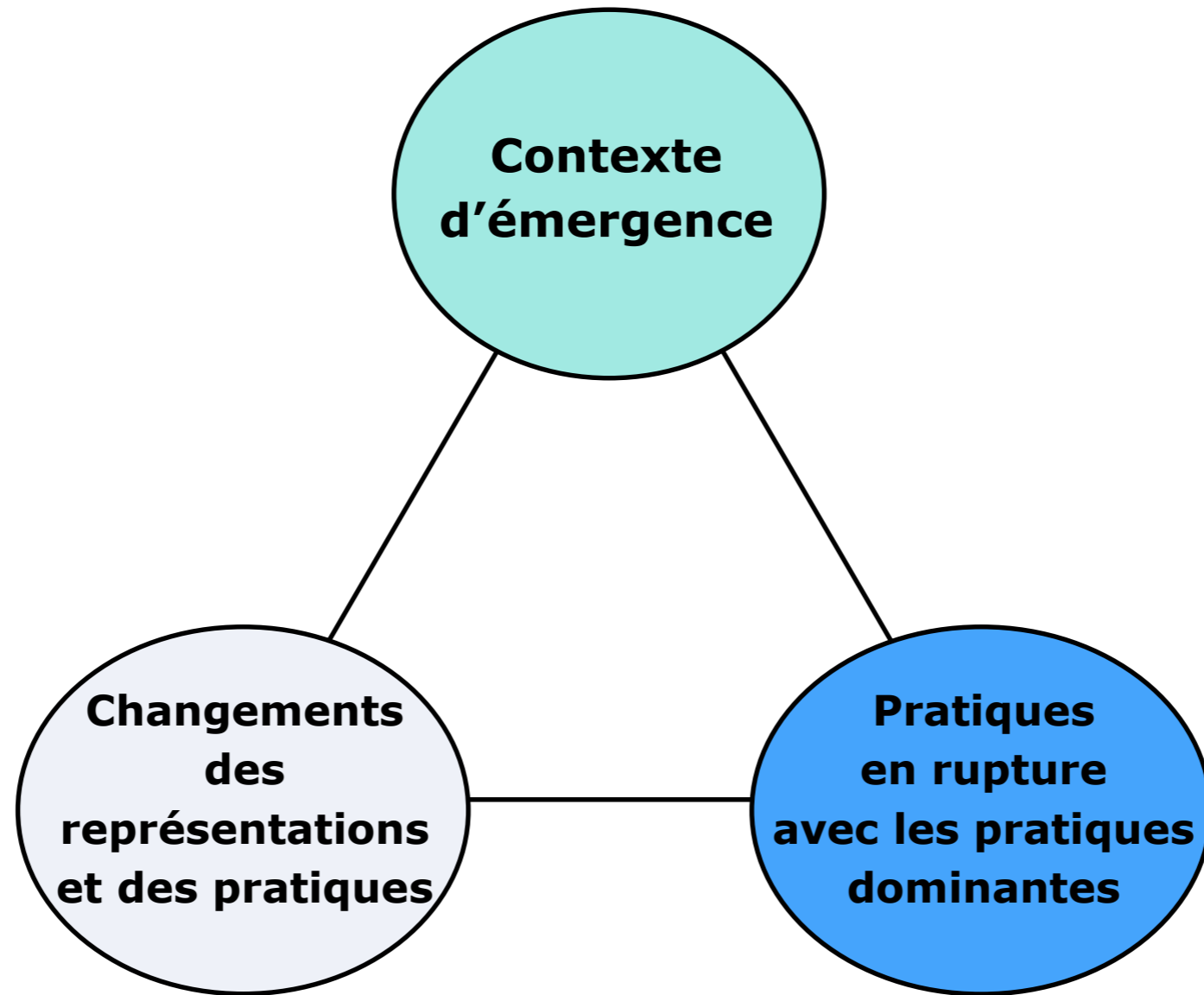
L'aspiration sociale dans vos projets

Les capteurs d'innovation sociale

Ensemble cohérent de questions pour appréhender le potentiel d'un projet en matière d'innovation sociale.



L'aspiration sociale



Quelques questions clés

Contexte d'émergence

- Quel est le besoin à (mieux) satisfaire / le problème à résoudre ?
Ce constat est-il partagé par d'autres acteurs du territoire ? Lesquels ?
Est-il partagé ou porté par les bénéficiaires eux-mêmes ? Quels sont-ils ?
- Quel est l'idéal vers lequel le projet souhaite tendre ? Quels sont les changements visés pour y parvenir ?
- En quoi le projet s'inscrit-il en rupture par rapport aux pratiques dominantes / habituelles ?